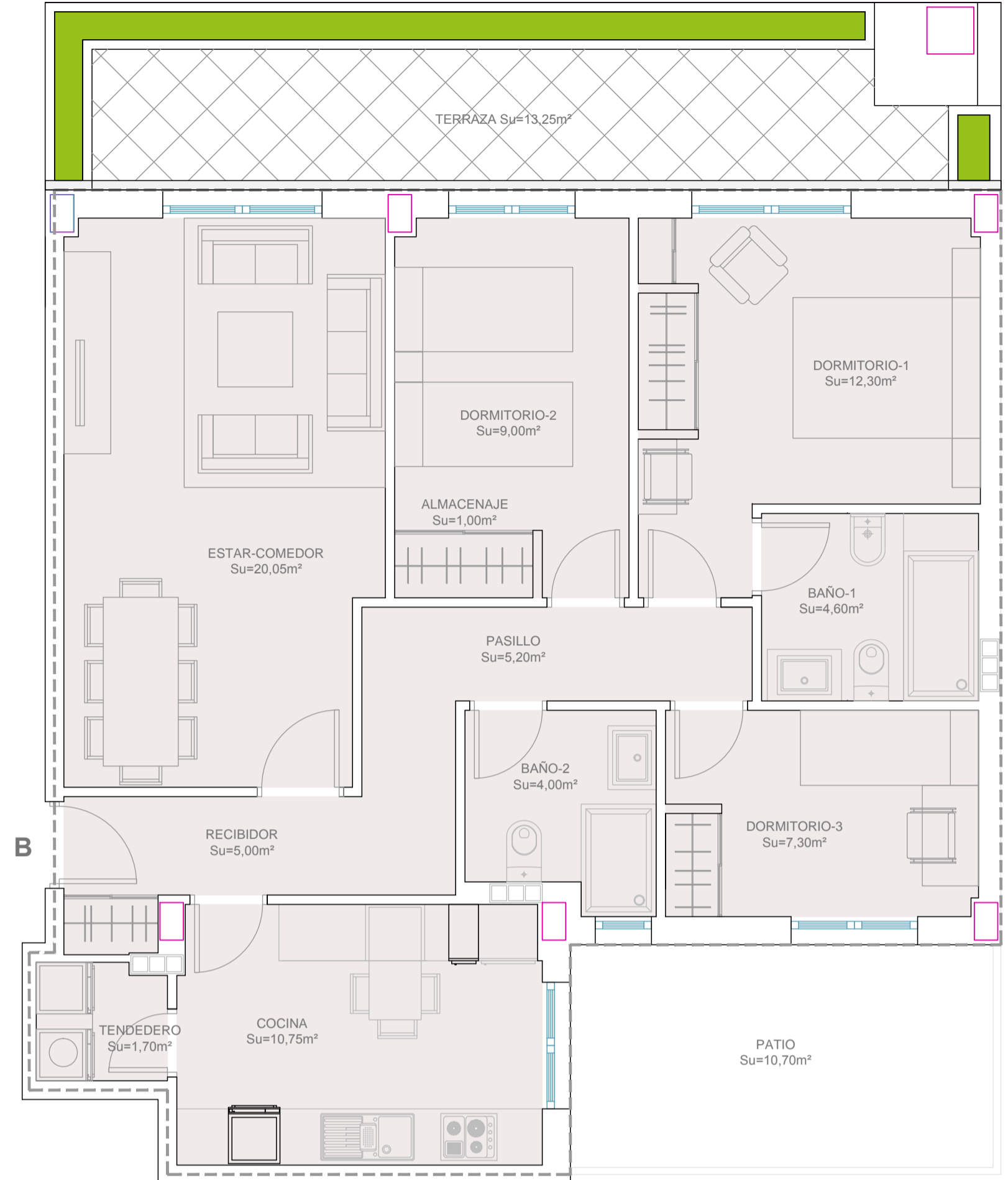
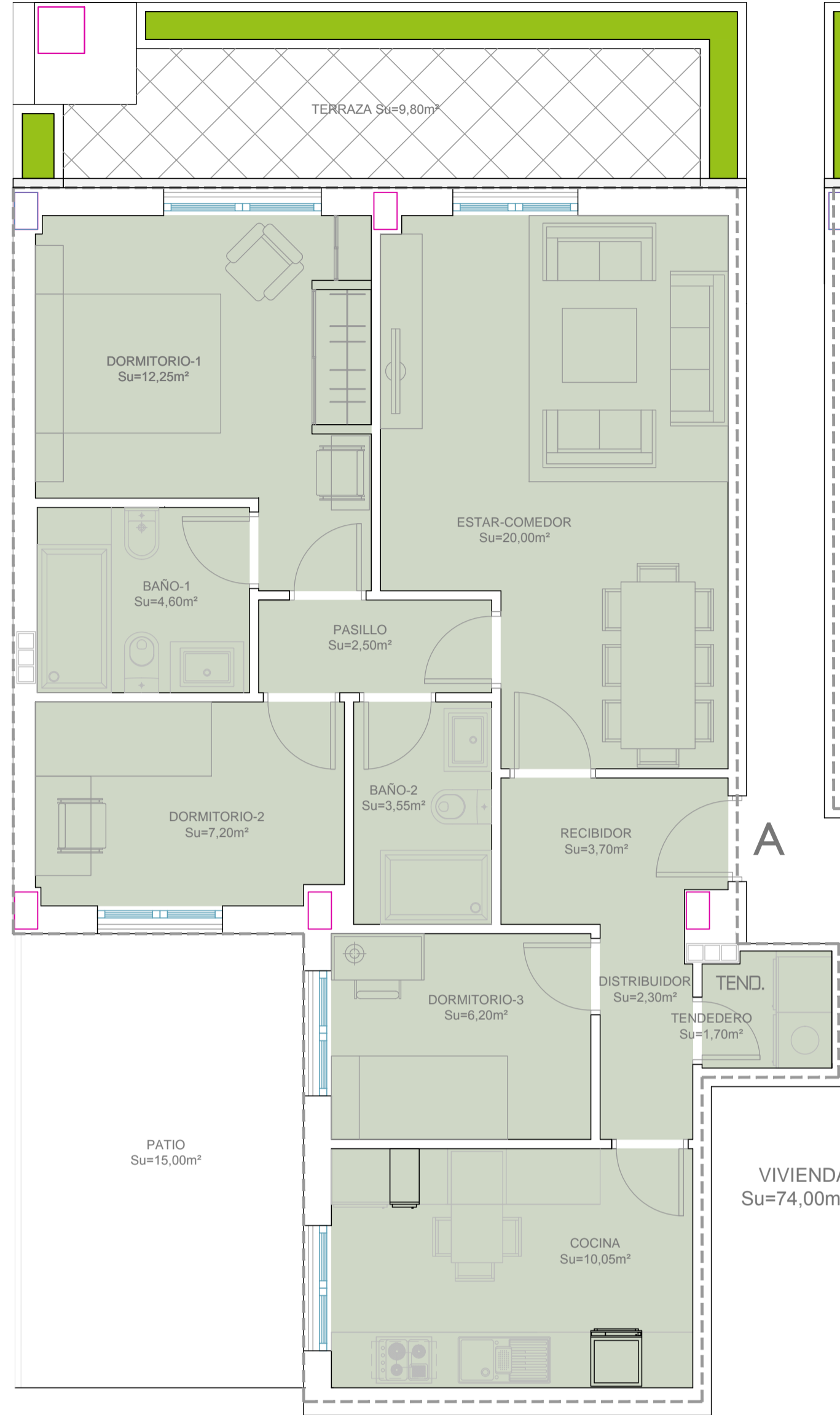


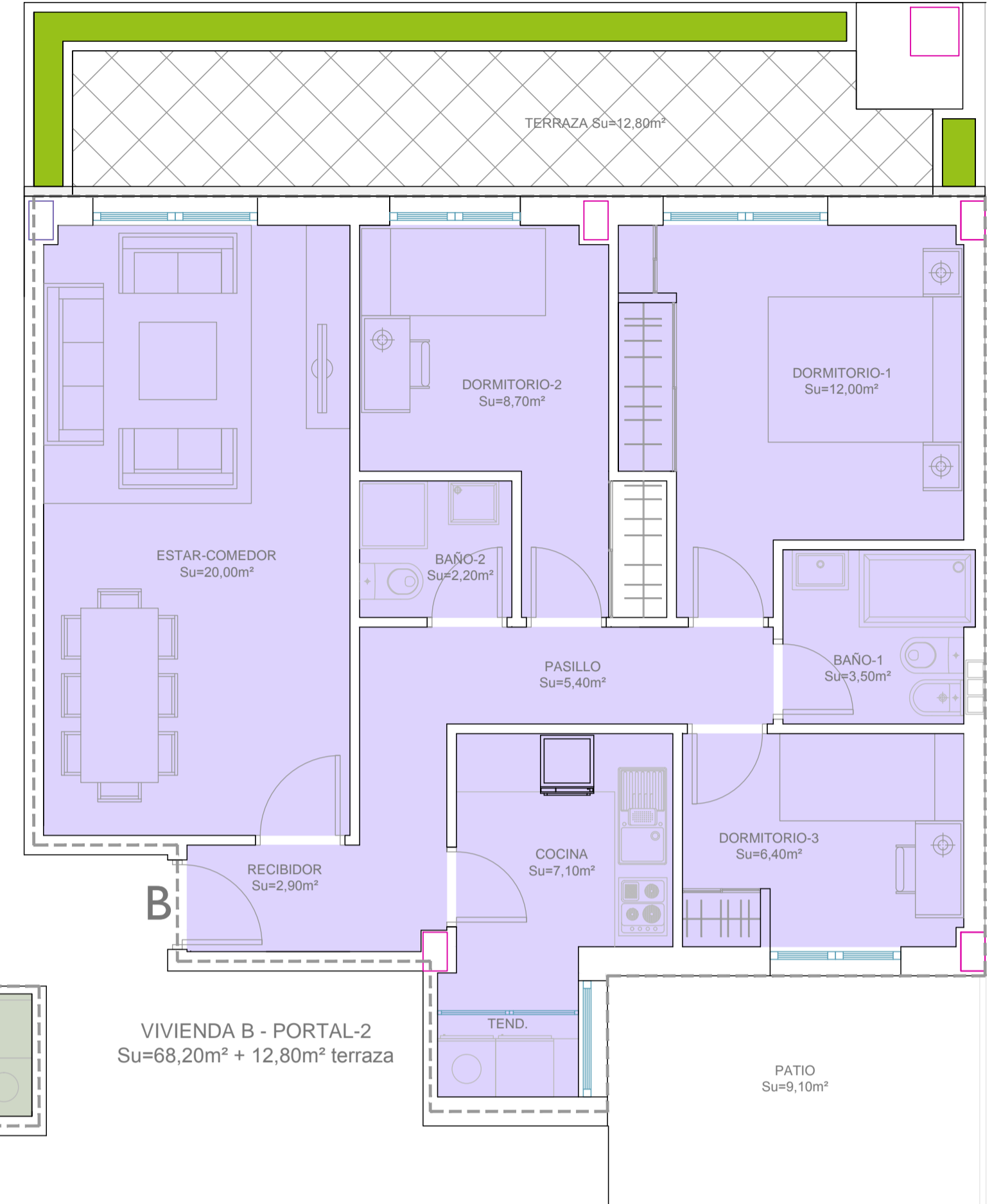
VIVIENDA A - PORTAL-3
Su=56,55m² + 25,40m² terraza
VIVIENDA A - PORTAL-1
Su=56,55m² + 25,40m² terraza



VIVIENDA B - PORTAL-3
Su=81,15m² + 13,25m² terraza
VIVIENDA B - PORTAL-1
Su=81,15m² + 13,25m² terraza

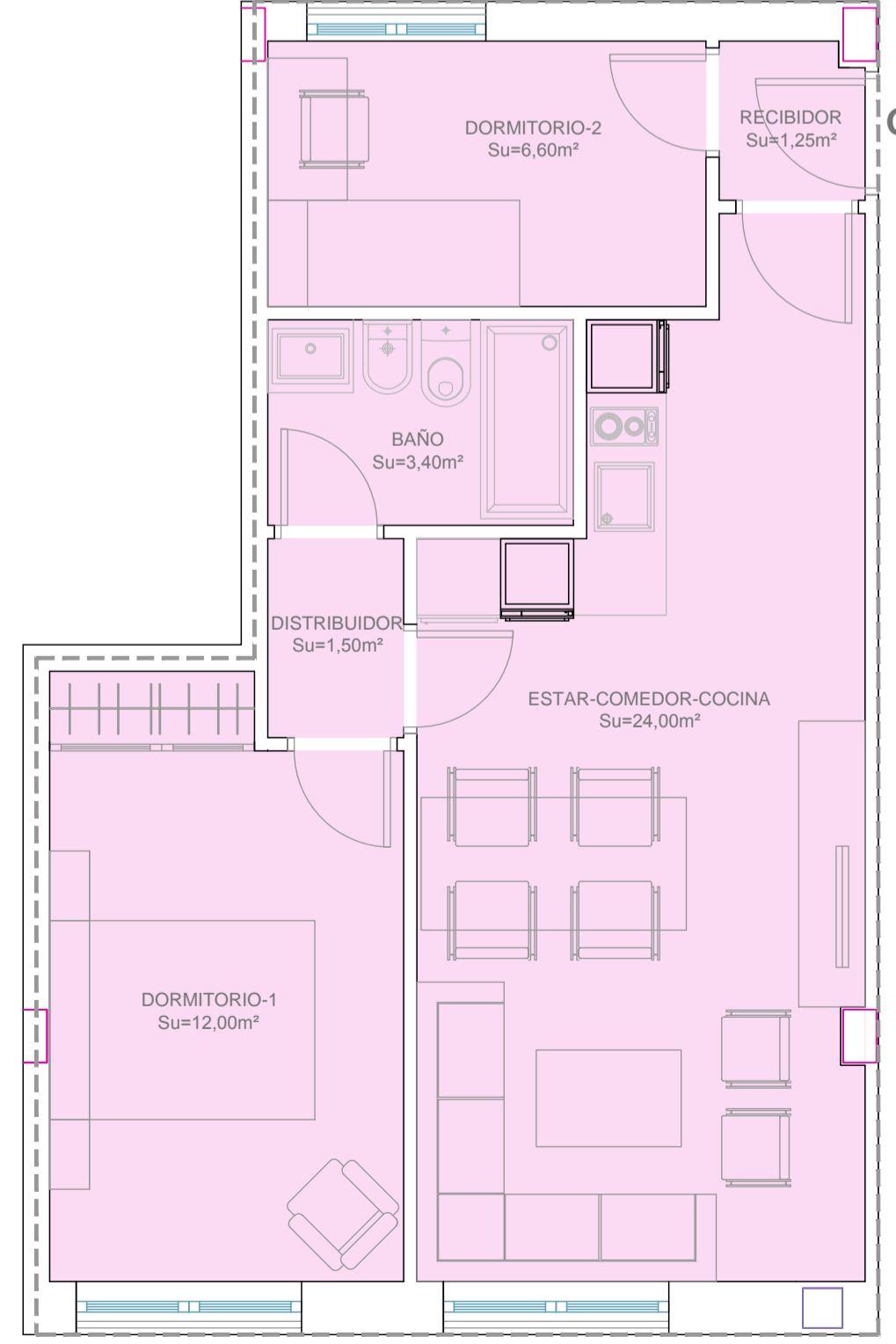


VIVIENDA A - PORTAL-2
Su=74,00m² + 9,80m² terraza

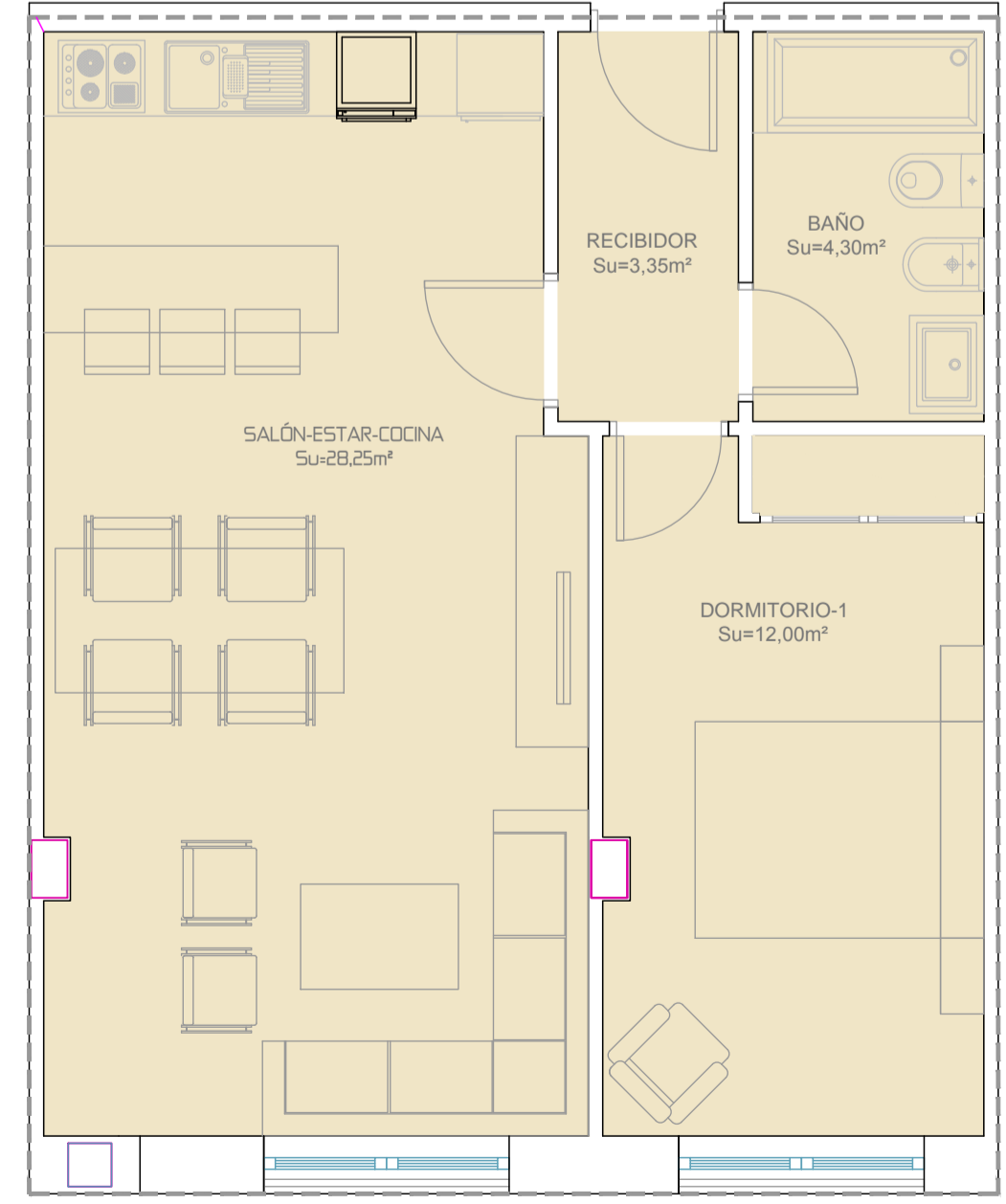


VIVIENDA B - PORTAL-2
Su=68,20m² + 12,80m² terraza

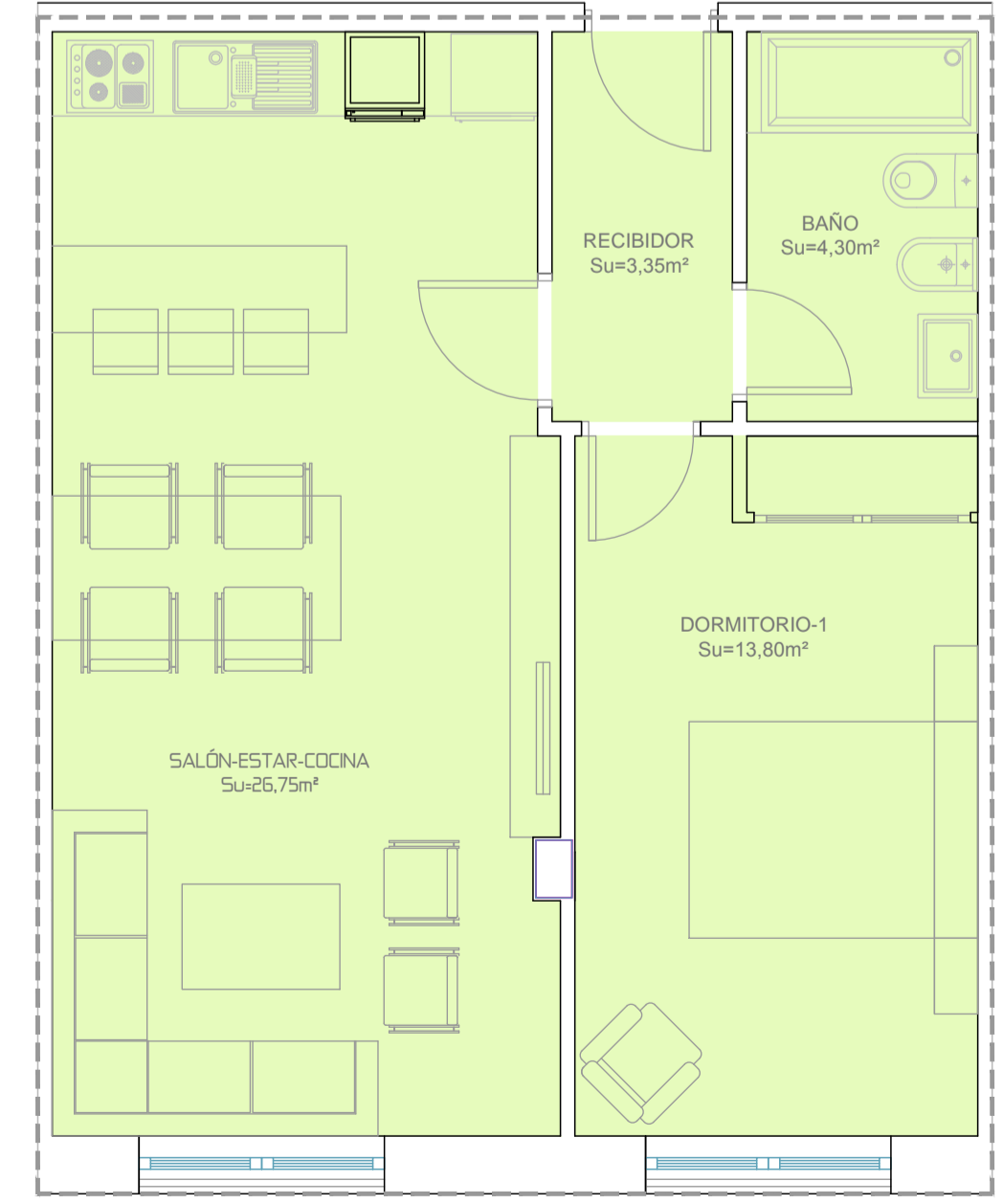
VIVIENDA G - PORTAL-2
Su=48,75m²
VIVIENDA C - PORTAL-2
Su=48,75m²



VIVIENDA F - PORTAL-2
Su=47,90m²
VIVIENDA D - PORTAL-2
Su=47,90m²



VIVIENDA E - PORTAL-2
Su=48,20m²



PLANTA BAJA - BLOQUE SUR				
		S. ÚTIL	Nº DORM.	TERRAZA
1	VIVIENDA A	56,55 m²	2	25,40 m²
	VIVIENDA B	81,15 m²	3	13,25 m²
2	VIVIENDA A	74,00 m²	3	9,80 m²
	VIVIENDA B	68,20 m²	3	12,80 m²
	APART. C	48,75 m²	2	
	APART. D	47,90 m²	1	
	APART. E	48,20 m²	1	
	APART. F	47,90 m²	1	
3	VIVIENDA A	56,55 m²	2	25,40 m²
	VIVIENDA B	81,15 m²	3	13,25 m²

PROYECTO PLANTA BAJA DE BLOQUE SUR, JARDINES DE BARRIO "MIRADOR"
NO SE DEBE REPRODUCIR PARTE O TOTAL DEL DISEÑO SIN LA AUTORIZACIÓN DEL AUTOR. EL SERVIDOR DE REPRODUCCIÓN EN PARTES DE BARRIO AFILIADO A UN PLAN DE BARRIO.

35 VIVIENDAS, LOCALES Y GARAJES
PROYECTO BÁSICO

FCO. JAVIER GIL SANTOS - ARQUITECTO

GIL SANTOS ARQUITECTO
FCO. JAVIER GIL SANTOS, C.C. 2016
Calle Mito 6, Urbanización La Mirra
97164 Urb. San Agustín (Cali - Colombia)
3222271-20008818
javiersantosarquitecto.net
2016

SITUACIÓN LOCATION
BLOQUE RC.2.1
PARCELA RC.2 DEL SECTOR SU-NC #2 (SALAMANCA)

PROMOTER
RESIDENCIAL MIRADOR
DE SAN AGUSTIN

FECHA DATE
01.2016

ESCALA ESCALE
1/50

PLANO Nº SHEET No.
2.5 m

06-SUR

ARQUITECTURA: COTAS, SUPERFICIES Y AMUEBLAMIENTO

VIVIENDAS TIPO - PLANTA BAJA