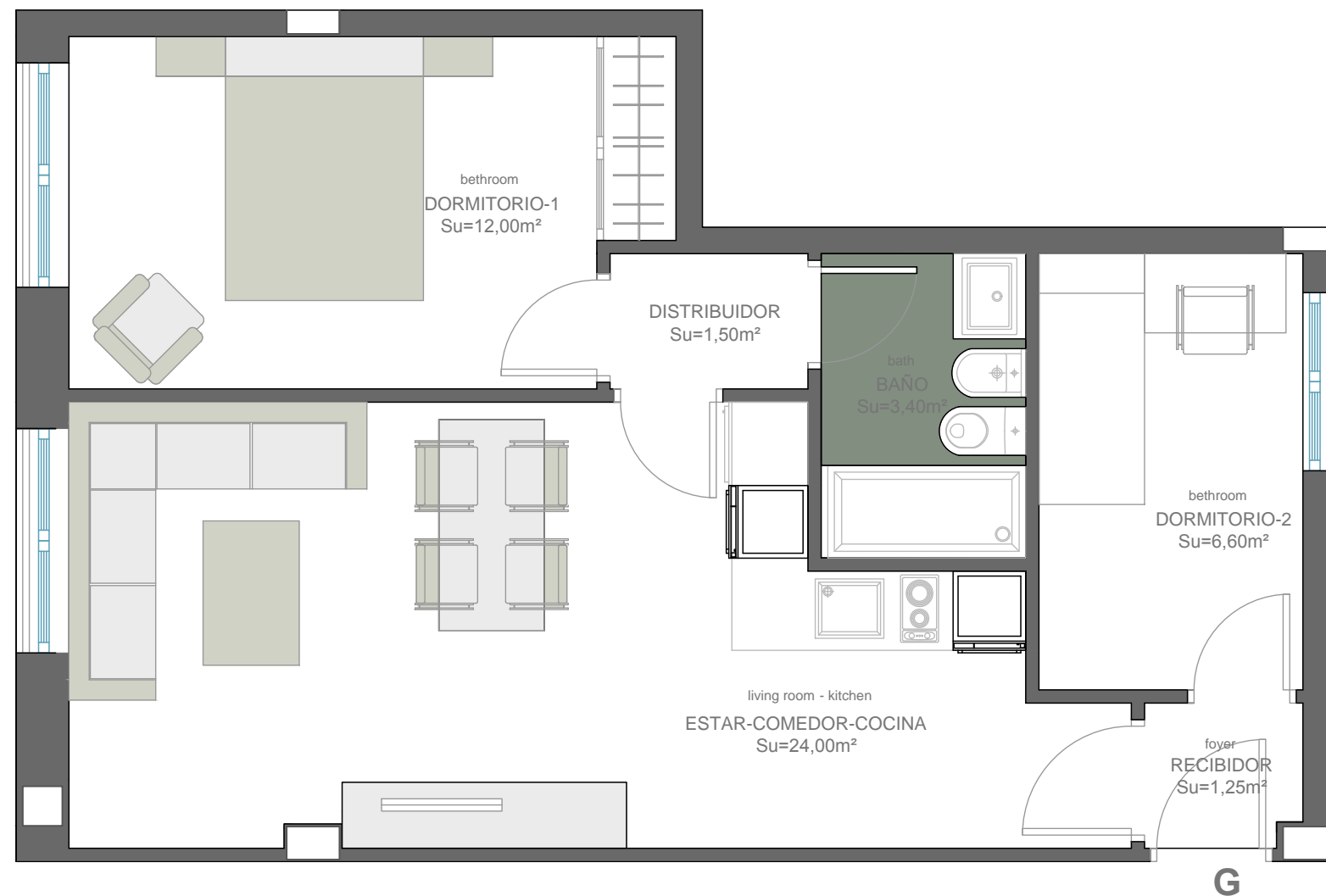
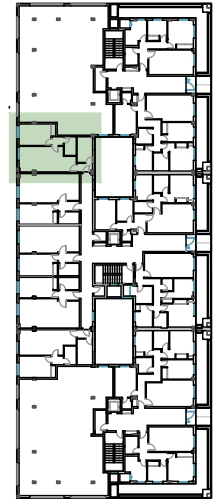


MIRADOR DE SAN AGUSTÍN

SOCIEDAD COOPERATIVA



	PORTAL		SUPERFICIE ÚTIL	CONST. PROPIA	Sup. Terrazas
PLANTA BAJA	2	ESTAR-COMEDOR-COCINA	24.00 m ²		
APARTAMENTO G		DORMITORIO 1	12.00 m ²		
		DORMITORIO 2	6.60 m ²		
		BAÑO	3.40 m ²		
		RECIBIDOR	1.25 m ²		
		DISTRIBUIDOR	1.50 m ²		
		TOTAL		48.75 m²	55.68 m²



G



35 VIVIENDAS Y GARAJES CON PISCINA Y PÁDEL EN PARCELA RC-2.1 EN AVDA. DE SAN AGUSTÍN DE SALAMANCA

PLANO ORIENTATIVO SUJETO A MODIFICACIONES EN EL PROYECTO. NO CONSTITUYE DOCUMENTO CONTRACTUAL. LA DISTRIBUCIÓN DE MUEBLES Y COCINA ES ORIENTATIVA.



GIL SANTOS ARQUITECTO
 FCO JAVIER GIL SANTOS COL. 2216
 Calle Miró 6, Urbanización La Mina
 37184 Villares de la Reina (Salamanca)
 923262791-629069815
 javiergil.arqto@telefonica.net
 ©2014