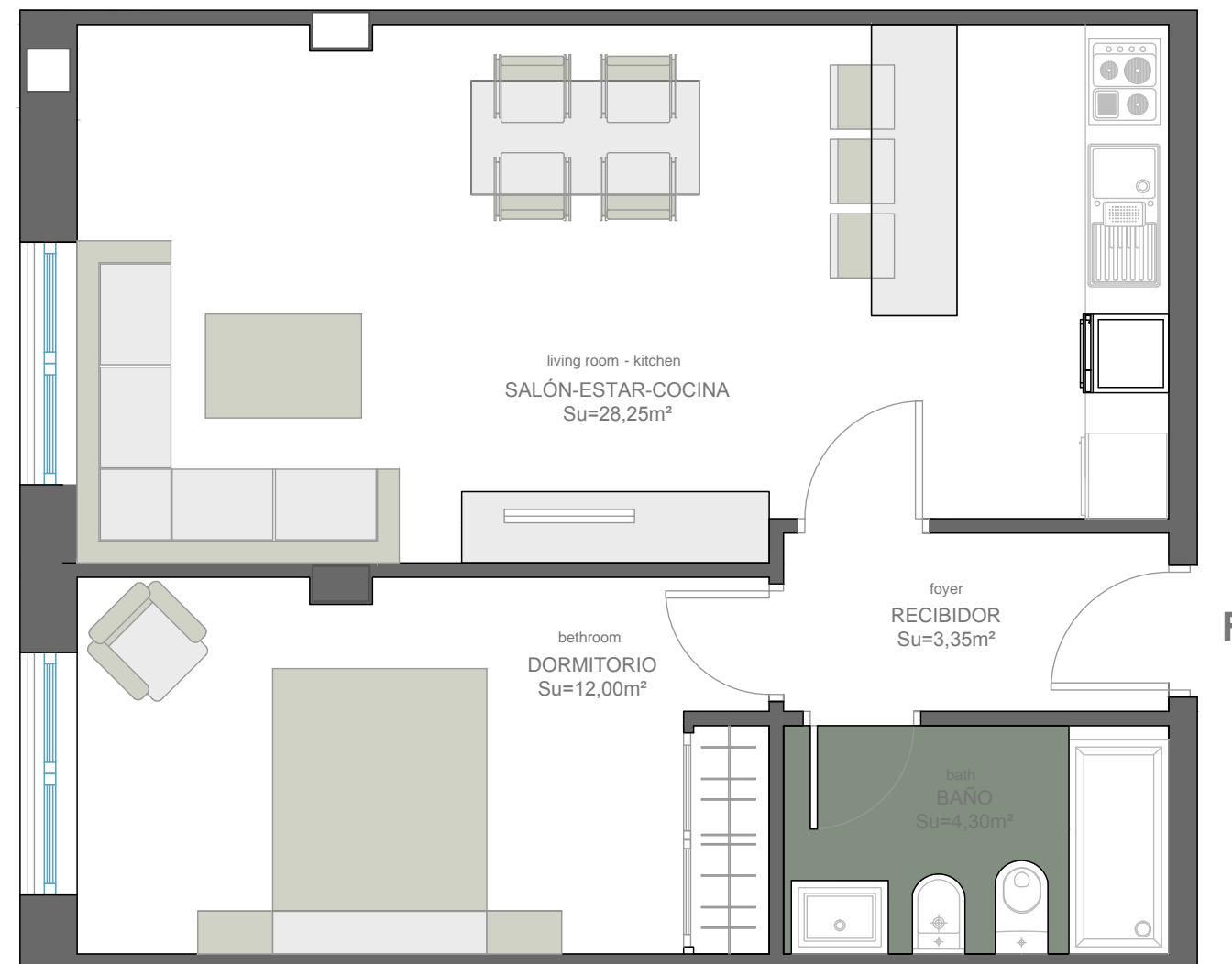
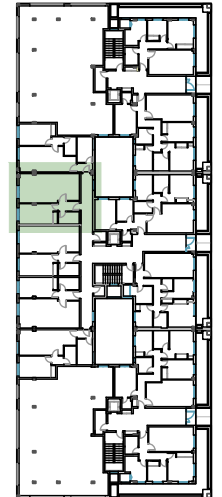


# MIRADOR DE SAN AGUSTÍN

SOCIEDAD COOPERATIVA



	PORTAL		SUPERFICIE ÚTIL	CONST. PROPIA	Sup. Terrazas
PLANTA BAJA	2	ESTAR-COMEDOR-COCINA	28.25 m <sup>2</sup>		
APARTAMENTO F		DORMITORIO	12.00 m <sup>2</sup>		
		BAÑO	4.30 m <sup>2</sup>		
		RECIBIDOR	3.35 m <sup>2</sup>		
		<b>TOTAL</b>	<b>47.90 m<sup>2</sup></b>	<b>54.70 m<sup>2</sup></b>	



35 VIVIENDAS Y GARAJES CON PISCINA Y PÁDEL EN PARCELA RC-2.1 EN AVDA. DE SAN AGUSTÍN DE SALAMANCA

PLANO ORIENTATIVO SUJETO A MODIFICACIONES EN EL PROYECTO. NO CONSTITUYE DOCUMENTO CONTRACTUAL. LA DISTRIBUCIÓN DE MUEBLES Y COCINA ES ORIENTATIVA.



GIL SANTOS ARQUITECTO  
 FCO JAVIER GIL SANTOS COL. 2216  
 Calle Miró 6, Urbanización La Mina  
 37184 Villares de la Reina (Salamanca)  
 923262791-629069815  
 javiergil.arqto@telefonica.net  
 ©2014