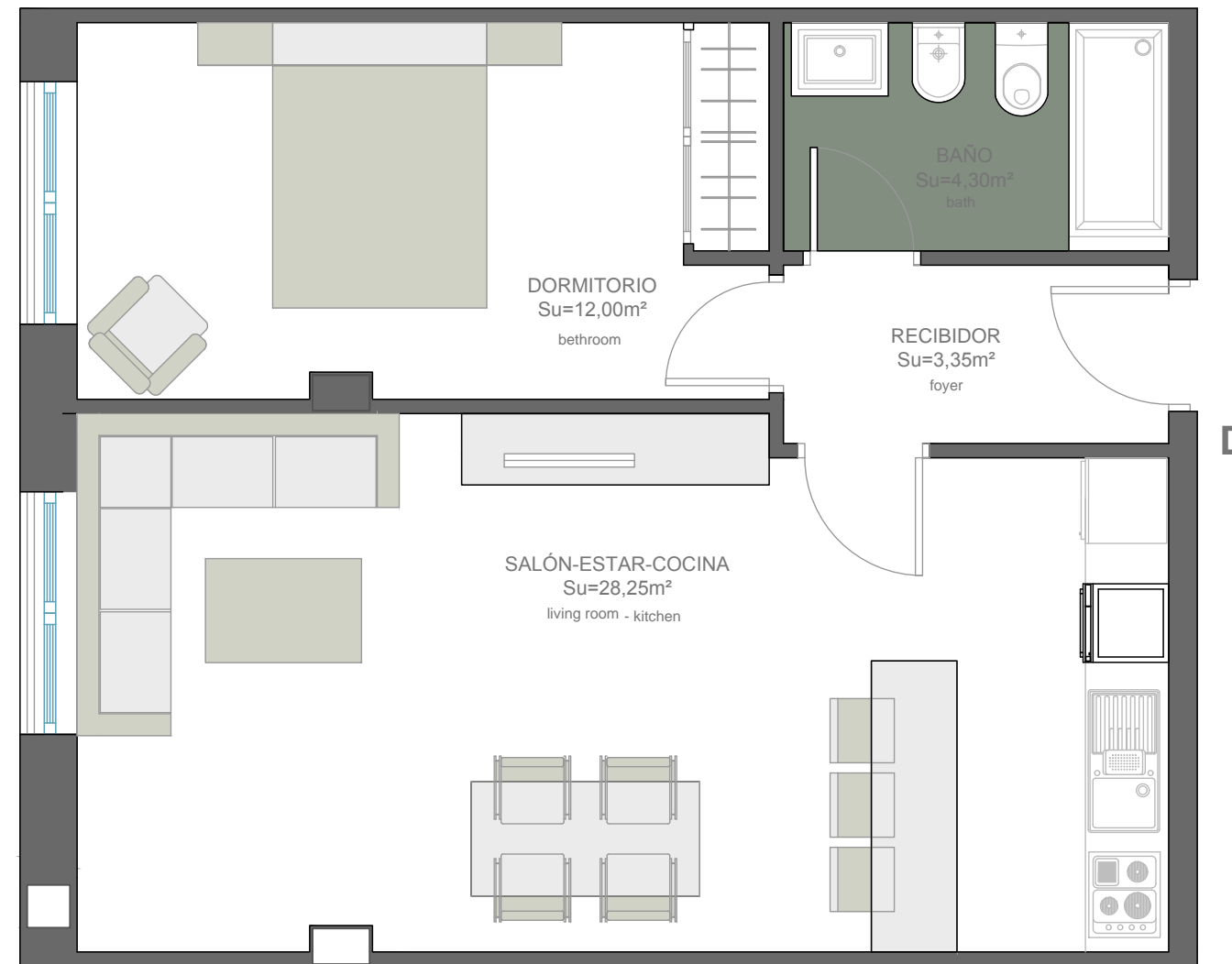
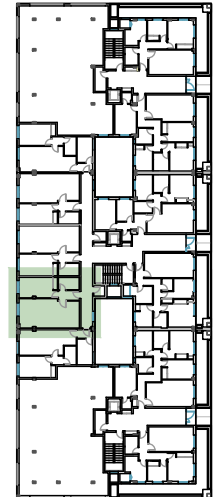


MIRADOR DE SAN AGUSTÍN

SOCIEDAD COOPERATIVA



	PORTAL		SUPERFICIE ÚTIL	CONST. PROPIA	Sup. Terrazas
PLANTA BAJA	2	ESTAR-COMEDOR-COCINA	28.25 m ²		
APARTAMENTO D		DORMITORIO	12.00 m ²		
		BAÑO	4.30 m ²		
		RECIBIDOR	3.35 m ²		
		TOTAL	47.90 m²	54.70 m²	



35 VIVIENDAS Y GARAJES CON PISCINA Y PÁDEL EN PARCELA RC-2.1 EN AVDA. DE SAN AGUSTÍN DE SALAMANCA

PLANO ORIENTATIVO SUJETO A MODIFICACIONES EN EL PROYECTO. NO CONSTITUYE DOCUMENTO CONTRACTUAL. LA DISTRIBUCIÓN DE MUEBLES Y COCINA ES ORIENTATIVA.



GIL SANTOS ARQUITECTO
 FCO JAVIER GIL SANTOS COL. 2216
 Calle Miró 6, Urbanización La Mina
 37184 Villares de la Reina (Salamanca)
 923262791-629069815
 javiergil.arqto@telefonica.net
 ©2014