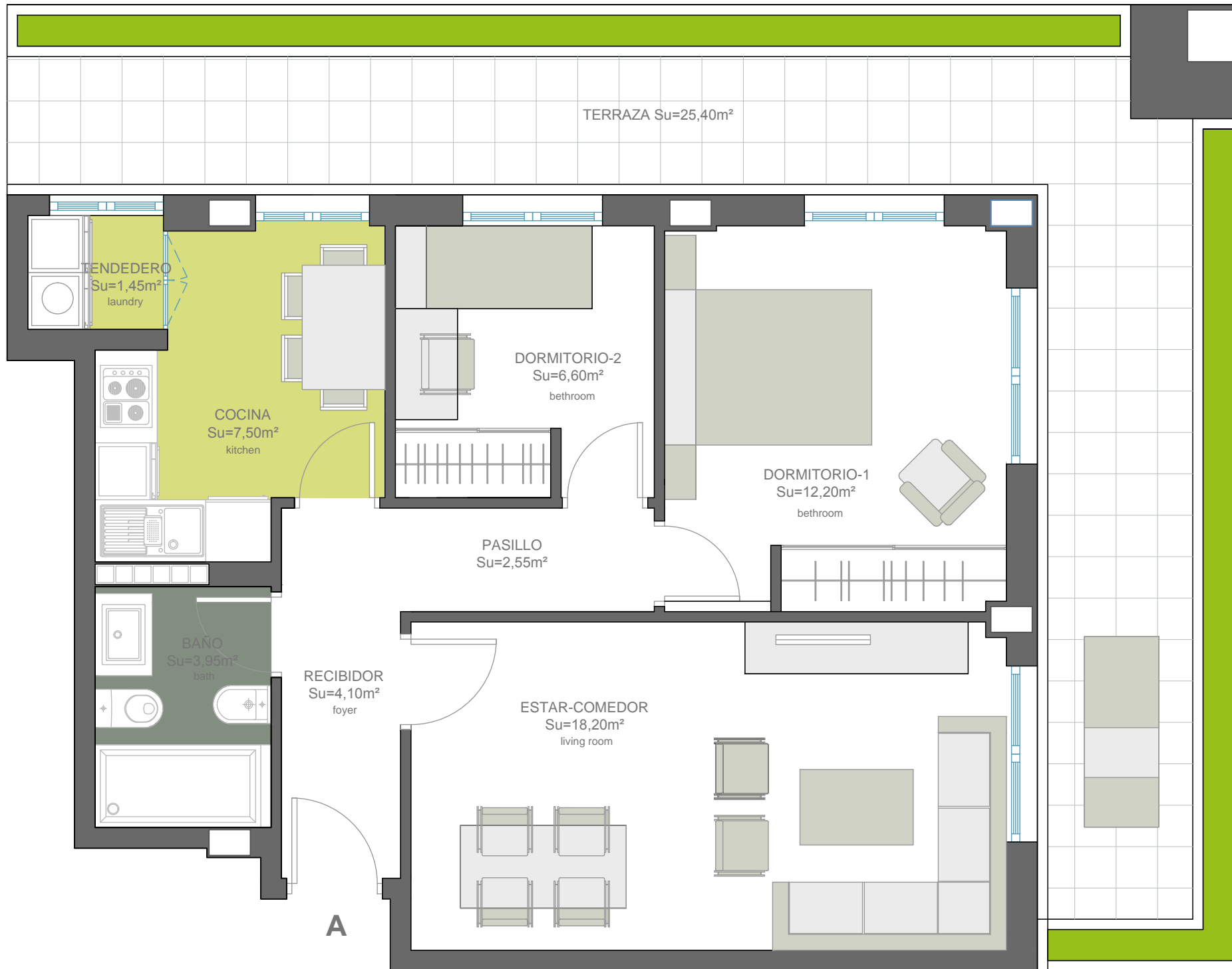
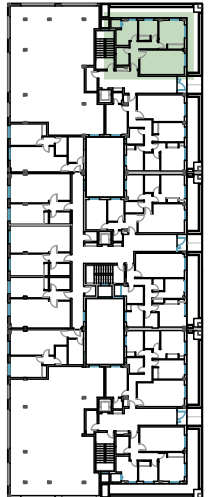


	PORTAL		SUPERFICIE ÚTIL	CONST. PROPIA	Sup. Terrazas
PLANTA BAJA	3	ESTAR-COMEDOR	18.20 m ²		25.40 m ²
VIVIENDA A		DORMITORIO 1	12.20 m ²		
		DORMITORIO 2	6.60 m ²		
		BAÑO	3.95 m ²		
		RECIBIDOR	4.10 m ²		
		PASILLO	2.55 m ²		
		COCINA	7.50 m ²		
		TENEDERO	1.45 m ²		
		TOTAL		56.55 m²	66.10 m²

MIRADOR DE SAN AGUSTÍN

SOCIEDAD COOPERATIVA



35 VIVIENDAS Y GARAJES CON PISCINA Y PÁDEL EN PARCELA RC-2.1 EN AVDA. DE SAN AGUSTÍN DE SALAMANCA

PLANO ORIENTATIVO SUJETO A MODIFICACIONES EN EL PROYECTO. NO CONSTITUYE DOCUMENTO CONTRACTUAL. LA DISTRIBUCIÓN DE MUEBLES Y COCINA ES ORIENTATIVA.



GIL SANTOS ARQUITECTO
 FCO JAVIER GIL SANTOS COL. 2216
 Calle Miró 6, Urbanización La Mina
 37184 Villares de la Reina (Salamanca)
 923262791-629069815
 javiergil.arqto@telefonica.net
 ©2014