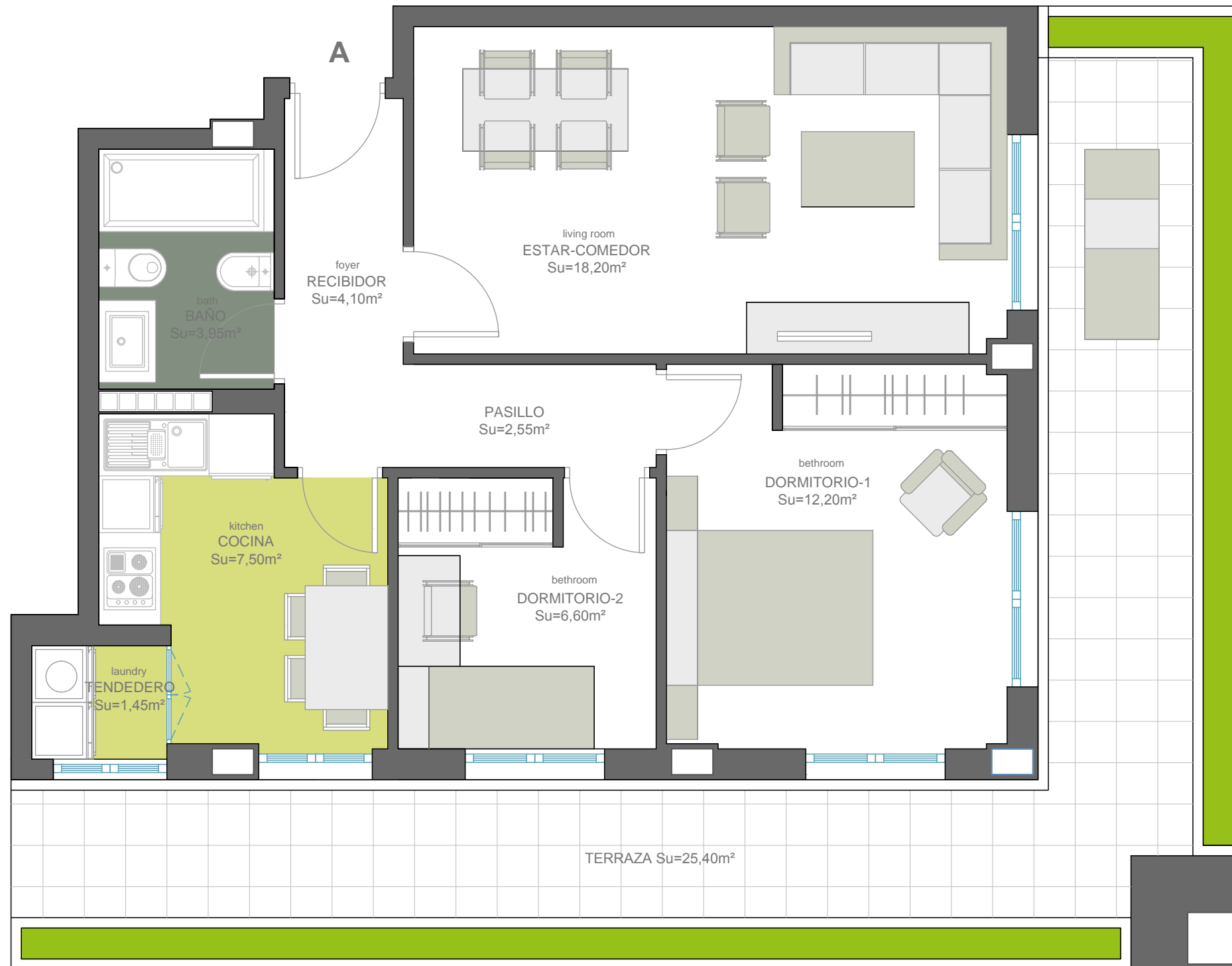
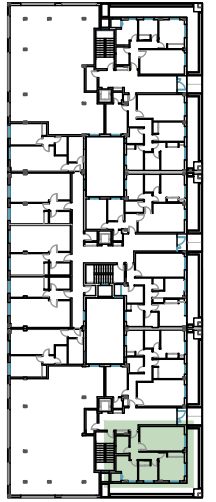


	PORTAL		SUPERFICIE ÚTIL	CONST. PROPIA	Sup. Terrazas
PLANTA BAJA	1	ESTAR-COMEDOR	18.20 m <sup>2</sup>		25.40 m <sup>2</sup>
VIVIENDA A		DORMITORIO 1	12.20 m <sup>2</sup>		
		DORMITORIO 2	6.60 m <sup>2</sup>		
		BAÑO	3.95 m <sup>2</sup>		
		RECIBIDOR	4.10 m <sup>2</sup>		
		PASILLO	2.55 m <sup>2</sup>		
		COCINA	7.50 m <sup>2</sup>		
		TENEDERO	1.45 m <sup>2</sup>		
		<b>TOTAL</b>		<b>56.55 m<sup>2</sup></b>	<b>66.10 m<sup>2</sup></b>

# MIRADOR DE SAN AGUSTÍN

SOCIEDAD COOPERATIVA



35 VIVIENDAS Y GARAJES CON PISCINA Y PÁDEL EN PARCELA RC-2.1 EN AVDA. DE SAN AGUSTÍN DE SALAMANCA

PLANO ORIENTATIVO SUJETO A MODIFICACIONES EN EL PROYECTO. NO CONSTITUYE DOCUMENTO CONTRACTUAL. LA DISTRIBUCIÓN DE MUEBLES Y COCINA ES ORIENTATIVA.



GIL SANTOS ARQUITECTO  
 FCO JAVIER GIL SANTOS COL. 2216  
 Calle Miró 6, Urbanización La Mina  
 37184 Villares de la Reina (Salamanca)  
 923262791-629069815  
 javiergil.arqto@telefonica.net  
 ©2014