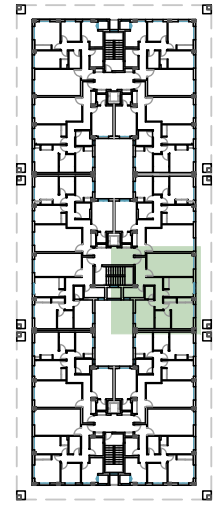


# MIRADOR DE SAN AGUSTÍN

SOCIEDAD COOPERATIVA



	PORTAL		SUPERFICIE ÚTIL	CONST. PROPIA	Sup. Terrazas
PLANTA SEGUNDA	2	ESTAR-COMEDOR	18.05 m <sup>2</sup>		
VIVIENDA B		DORMITORIO 1	12.80 m <sup>2</sup>		
		DORMITORIO 2	9.50 m <sup>2</sup>		
		BAÑO 1	4.70 m <sup>2</sup>		
		BAÑO 2	3.60 m <sup>2</sup>		
		RECIBIDOR	5.00 m <sup>2</sup>		
		PASILLO	5.30 m <sup>2</sup>		
		COCINA	8.80 m <sup>2</sup>		
		TENDEDERO	2.00 m <sup>2</sup>		
	<b>TOTAL</b>		<b>69.75 m<sup>2</sup></b>	<b>81.60 m<sup>2</sup></b>	



35 VIVIENDAS Y GARAJES CON PISCINA Y PÁDEL EN PARCELA RC-2.1 EN AVDA. DE SAN AGUSTÍN DE SALAMANCA

PLANO ORIENTATIVO SUJETO A MODIFICACIONES EN EL PROYECTO. NO CONSTITUYE DOCUMENTO CONTRACTUAL. LA DISTRIBUCIÓN DE MUEBLES Y COCINA ES ORIENTATIVA.



GIL SANTOS ARQUITECTO  
 FCO JAVIER GIL SANTOS COL. 2216  
 Calle Miró 6, Urbanización La Mina  
 37184 Villares de la Reina (Salamanca)  
 923262791-629069815  
 javiergil.arqto@telefonica.net  
 ©2014