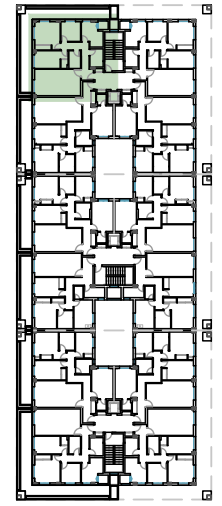
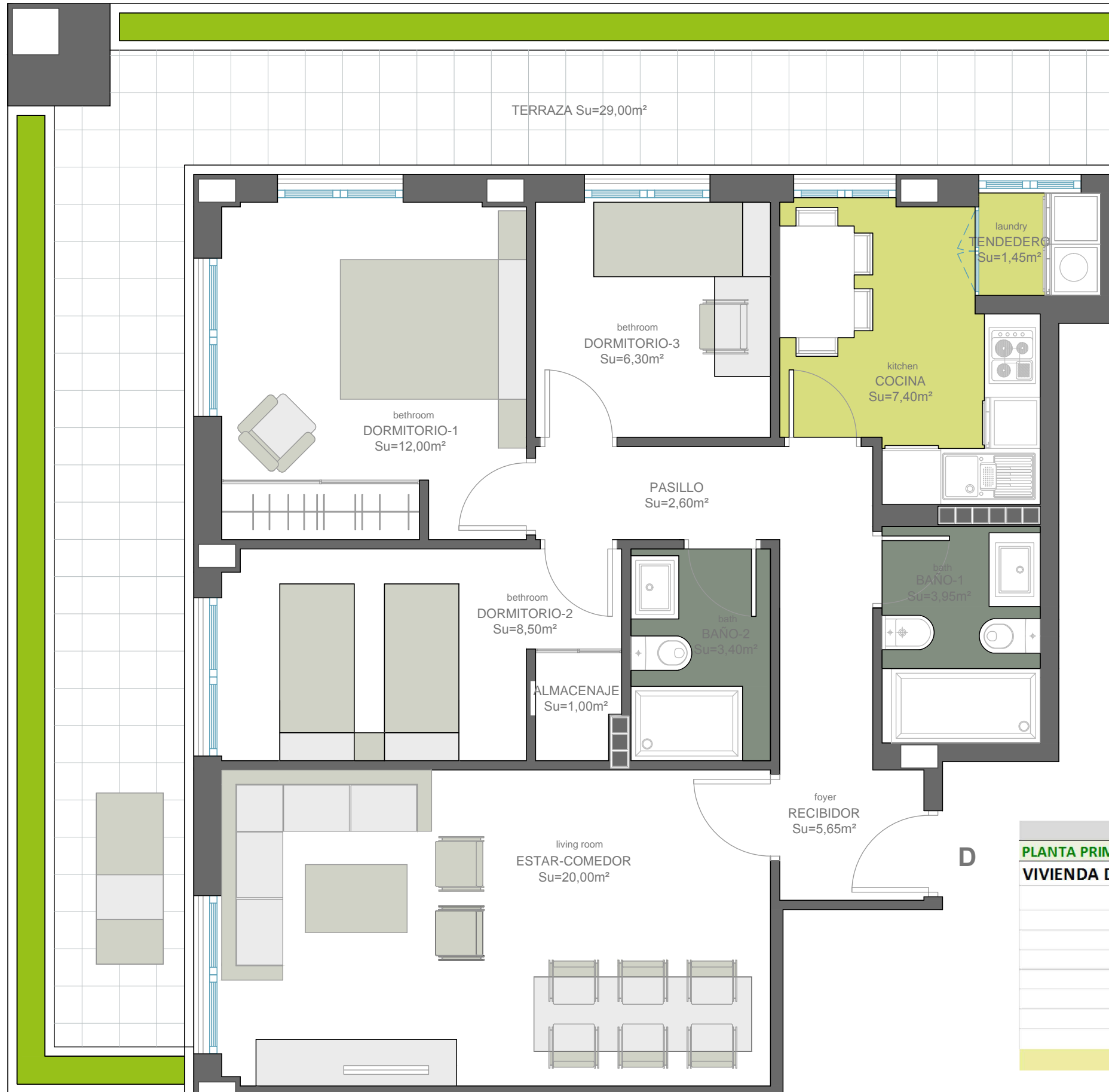




# MIRADOR DE SAN AGUSTÍN

SOCIEDAD COOPERATIVA



GIL SANTOS ARQUITECTO  
 FCO JAVIER GIL SANTOS COL. 2216  
 Calle Miro 6, Urbanización La Mina  
 37184 Villares de la Reina (Salamanca)  
 923262791-629069615  
 javiergil.arqto@telefonica.net  
 ©2014

	PORTAL		SUPERFICIE ÚTIL	CONST. PROPIA	Sup. Terrazas
PLANTA PRIMERA	3	ESTAR-COMEDOR	20.00 m <sup>2</sup>		29.00 m <sup>2</sup>
VIVIENDA D		DORMITORIO 1	12.00 m <sup>2</sup>		
		DORMITORIO 2	9.50 m <sup>2</sup>		
		DORMITORIO 3	6.30 m <sup>2</sup>		
		BAÑO 1	3.95 m <sup>2</sup>		
		BAÑO 2	3.40 m <sup>2</sup>		
		RECIBIDOR	5.65 m <sup>2</sup>		
		PASILLO	2.60 m <sup>2</sup>		
		COCINA	7.40 m <sup>2</sup>		
		TENDEDERO	1.45 m <sup>2</sup>		
	<b>TOTAL</b>		<b>72.25 m<sup>2</sup></b>	<b>84.30 m<sup>2</sup></b>	



35 VIVIENDAS Y GARAJES CON PISCINA Y PÁDEL EN PARCELA RC-2.1 EN AVDA. DE SAN AGUSTÍN DE SALAMANCA

PLANO ORIENTATIVO SUJETO A MODIFICACIONES EN EL PROYECTO. NO CONSTITUYE DOCUMENTO CONTRACTUAL. LA DISTRIBUCIÓN DE MUEBLES Y COCINA ES ORIENTATIVA.