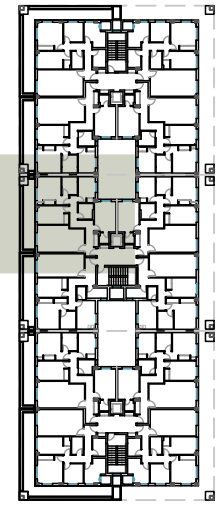


MIRADOR DE SAN AGUSTÍN

SOCIEDAD COOPERATIVA



	PORTAL		SUPERFICIE ÚTIL	CONST. PROPIA	Sup. Terrazas
PLANTA PRIMERA	2	ESTAR-COMEDOR	20.10 m ²		13.00 m ²
VIVIENDA D		DORMITORIO 1	12.25 m ²		
		DORMITORIO 2	9.75 m ²		
		DORMITORIO 3	7.20 m ²		
		BAÑO 1	4.60 m ²		
		BAÑO 2	3.80 m ²		
		RECIBIDOR	6.20 m ²		
		PASILLO	5.20 m ²		
		COCINA	10.75 m ²		
	TENEDERO	1.70 m ²			
	TOTAL		81.55 m²	94.36 m²	



35 VIVIENDAS Y GARAJES CON PISCINA Y PÁDEL EN PARCELA RC-2.1 EN AVDA. DE SAN AGUSTÍN DE SALAMANCA

PLANO ORIENTATIVO SUJETO A MODIFICACIONES EN EL PROYECTO. NO CONSTITUYE DOCUMENTO CONTRACTUAL. LA DISTRIBUCIÓN DE MUEBLES Y COCINA ES ORIENTATIVA.



GIL SANTOS ARQUITECTO
 FCO JAVIER GIL SANTOS COL. 2216
 Calle Miró 6, Urbanización La Mina
 37184 Villares de la Reina (Salamanca)
 923262791-629069815
 javiergil.arqto@telefonica.net
 ©2014