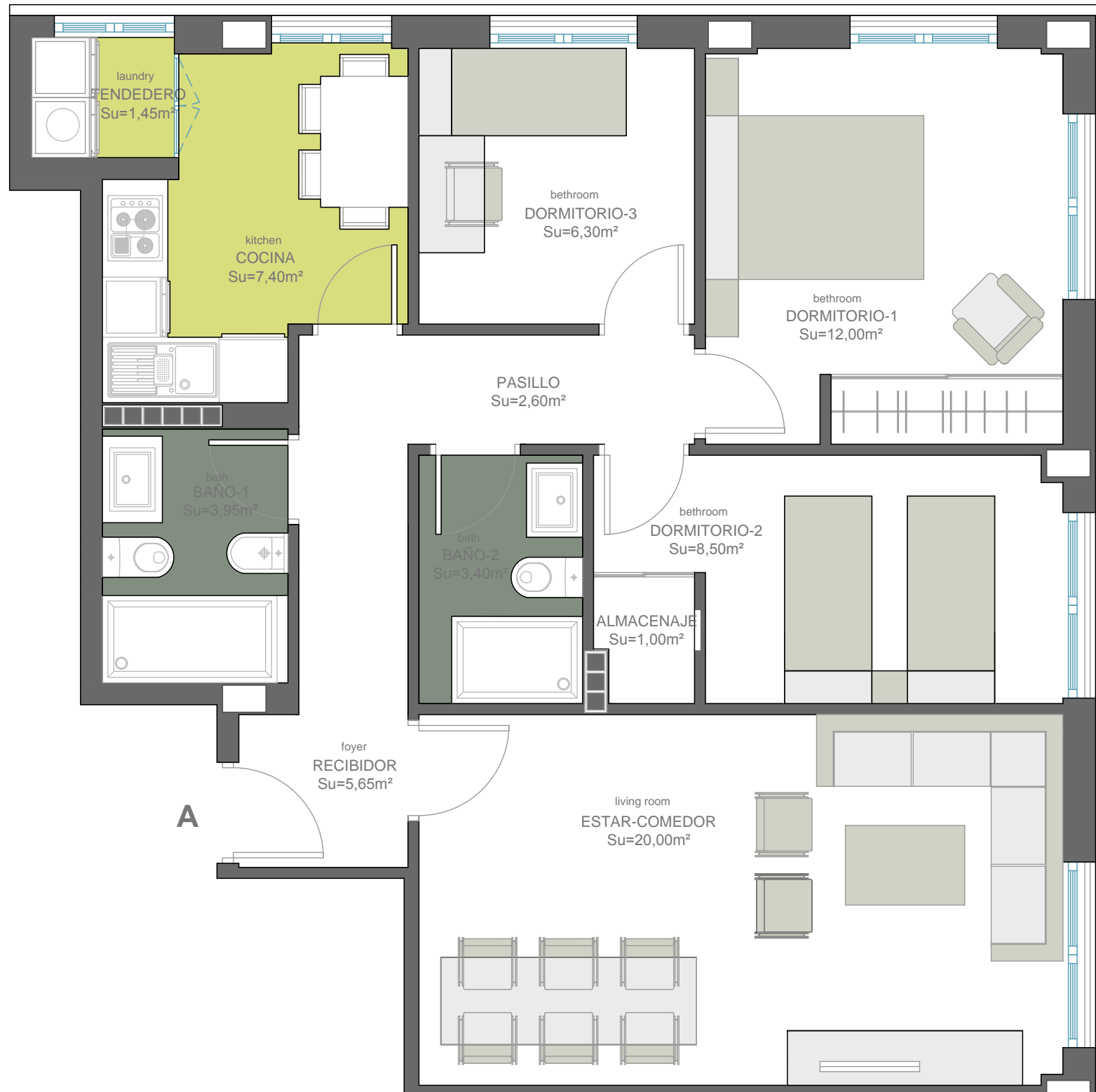
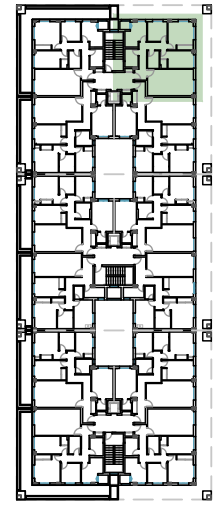


MIRADOR DE SAN AGUSTÍN

SOCIEDAD COOPERATIVA



	PORTAL		SUPERFICIE ÚTIL	CONST. PROPIA	Sup. Terrazas
PLANTA PRIMERA	3	ESTAR-COMEDOR	20.00 m ²		
VIVIENDA A		DORMITORIO 1	12.00 m ²		
		DORMITORIO 2	9.50 m ²		
		DORMITORIO 3	6.30 m ²		
		BAÑO 1	3.95 m ²		
		BAÑO 2	3.40 m ²		
		RECIPIDOR	5.65 m ²		
		PASILLO	2.60 m ²		
		COCINA	7.40 m ²		
		TENEDERO	1.45 m ²		
	TOTAL		72.25 m²	84.30 m²	



35 VIVIENDAS Y GARAJES CON PISCINA Y PÁDEL EN PARCELA RC-2.1 EN AVDA. DE SAN AGUSTÍN DE SALAMANCA

PLANO ORIENTATIVO SUJETO A MODIFICACIONES EN EL PROYECTO. NO CONSTITUYE DOCUMENTO CONTRACTUAL. LA DISTRIBUCIÓN DE MUEBLES Y COCINA ES ORIENTATIVA.



GIL SANTOS ARQUITECTO
 FCO JAVIER GIL SANTOS COL. 2216
 Calle Miró 6, Urbanización La Mina
 37184 Villares de la Reina (Salamanca)
 923262791-629069815
 javiergil.arqto@telefonica.net
 ©2014