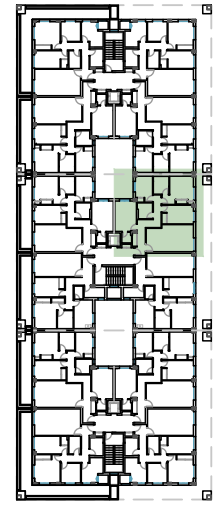
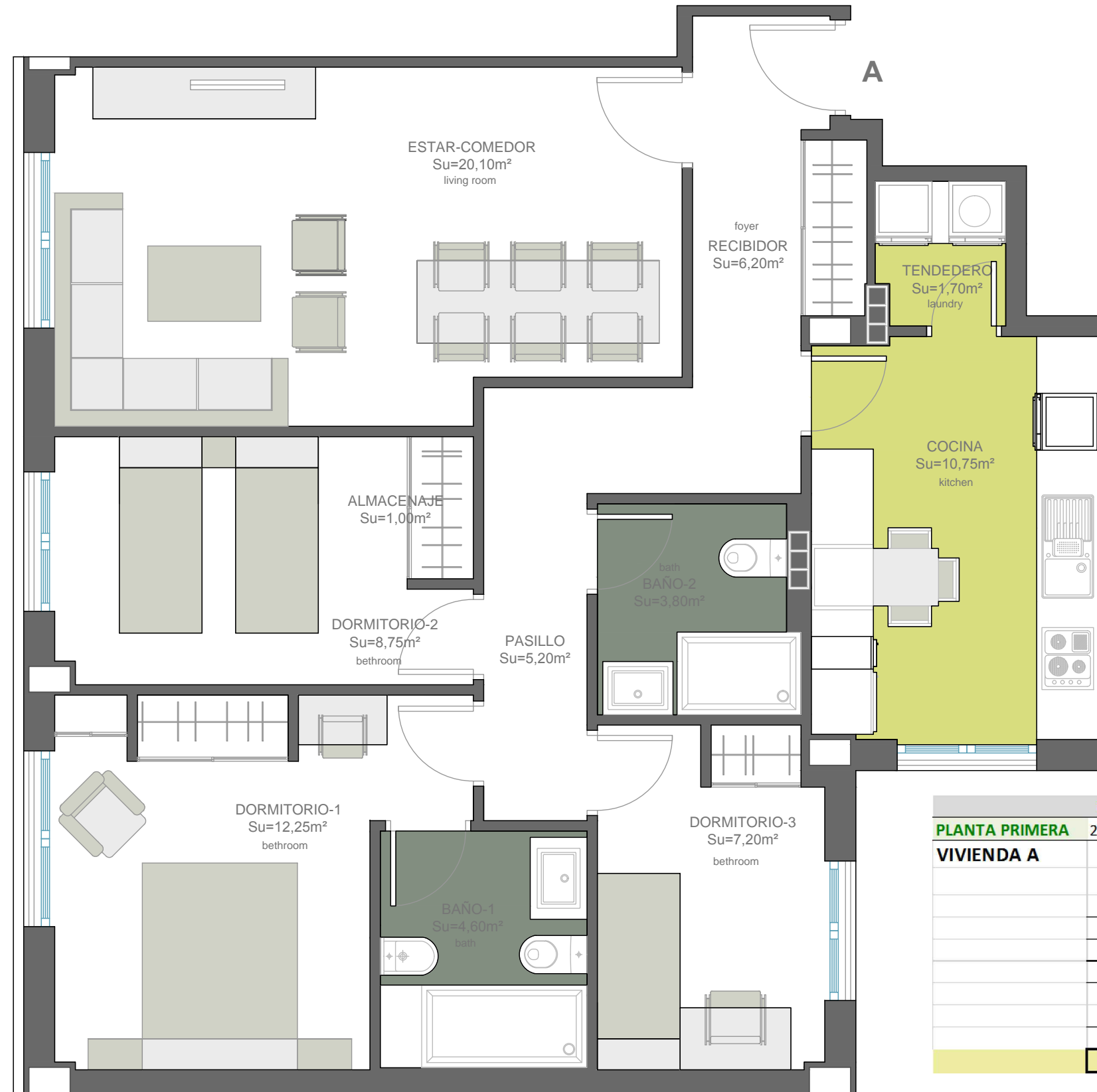


# MIRADOR DE SAN AGUSTÍN

SOCIEDAD COOPERATIVA



	PORTAL		SUPERFICIE ÚTIL	CONST. PROPIA	Sup. Terrazas
<b>PLANTA PRIMERA</b>	2	ESTAR-COMEDOR	20.10 m <sup>2</sup>		
<b>VIVIENDA A</b>		DORMITORIO 1	12.25 m <sup>2</sup>		
		DORMITORIO 2	9.75 m <sup>2</sup>		
		DORMITORIO 3	7.20 m <sup>2</sup>		
		BAÑO 1	4.60 m <sup>2</sup>		
		BAÑO 2	3.80 m <sup>2</sup>		
		RECIBIDOR	6.20 m <sup>2</sup>		
		PASILLO	5.20 m <sup>2</sup>		
		COCINA	10.75 m <sup>2</sup>		
	TENDEDERO	1.70 m <sup>2</sup>			
	<b>TOTAL</b>		<b>81.55 m<sup>2</sup></b>	<b>94.36 m<sup>2</sup></b>	



35 VIVIENDAS Y GARAJES CON PISCINA Y PÁDEL EN PARCELA RC-2.1 EN AVDA. DE SAN AGUSTÍN DE SALAMANCA

PLANO ORIENTATIVO SUJETO A MODIFICACIONES EN EL PROYECTO. NO CONSTITUYE DOCUMENTO CONTRACTUAL. LA DISTRIBUCIÓN DE MUEBLES Y COCINA ES ORIENTATIVA.



GIL SANTOS ARQUITECTO  
 FCO JAVIER GIL SANTOS COL. 2216  
 Calle Miró 6, Urbanización La Mina  
 37184 Villares de la Reina (Salamanca)  
 923262791-629069815  
 javiergil.arqto@telefonica.net  
 ©2014